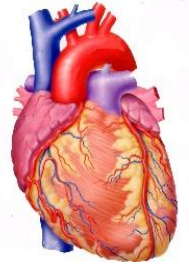


検査値を読む



～循環器疾患に対する

適切な検査と解釈～



【講師】手稲溪仁会病院 循環器内科 佐藤 宏行 先生

【日時】平成29年 8月 21日(月) 18:30～20:00

【会場】北海道大学医学部 臨床講義棟2階 臨床大講堂

今回の臨床検査講座は「検査値を読む」ということで、日常の検査で自分たちが報告している検査結果を、どう読んで診断しているのか？また、どのように治療に生かしているのか、ということを経験者の立場からお話していただきます。

心エコーや心電図など、循環器領域の検査、診療についてご講演いただきます。初心者の方はもちろん、より臨床に役立つ検査、報告のポイントについて学びたい方、基本の検査は身につけたけどもう一つステップアップしたい方など、多数のご参加をお待ちしております。

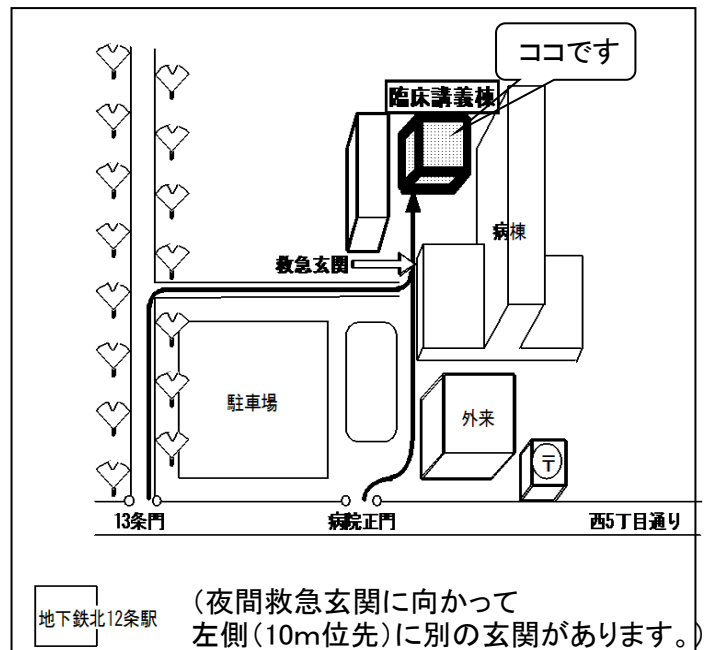
◇ ◆ 参加費 ◇ ◆

技師会員	500円
医療従事者	1000円
非会員検査技師	3000円

- 託児希望の方は、1週間前までに下記まで連絡をお願いします(札臨技会員のみ)

札幌徳洲会病院 臨床検査室
和田 直樹 (TEL 011-890-1610)

- この事業に関する問い合わせ先
手稲溪仁会病院 臨床検査部
小川 優司 (TEL 011-681-8111)



受付時に「会員証」の提示をお願いします。
提示の無い場合は、「非会員」として取り扱うことがありますので御注意下さい。